



**КОМИТЕТ ИМУЩЕСТВЕННЫХ ОТНОШЕНИЙ  
АДМИНИСТРАЦИИ ПЕРМСКОГО МУНИЦИПАЛЬНОГО РАЙОНА**

**РЕШЕНИЕ**

о размещении объектов № 442

Пермский край  
Пермский район

15.06.2021

Комитет имущественных отношений администрации Пермского муниципального района разрешает Насырову Рустаму Рашидовичу (паспорт 57 03 № 258853 выдан 13.08.2002 УВД Свердловского района города Перми) почтовый адрес: 614007, г. Пермь, ул. Сибирская, д. 52, кв. 137 размещение объекта «элементы благоустройства территории, в том числе малые архитектурные формы, за исключением некапитальных нестационарных строений и сооружений, рекламных конструкций, применяемых как составные части благоустройства территории» на землях государственная собственность на которые не разграничена на срок бессрочно  
Местоположение: Пермский край, Пермский муниципальный район, Култаевское с/п, северо-восточнее п. Протасы

Приложение: схема предполагаемых к использованию земель или части земельного участка.

В соответствии с абз. 2 п. 8.2. Положения о порядке и условиях размещения объектов на землях или земельных участках, находящихся в государственной или муниципальной собственности, на территории Пермского края без предоставления земельных участков и установления сервитутов, публичного сервитута, утвержденного постановлением Правительства Пермского края от 22.07.2015 № 478-п, при прекращении действия решения о размещении объектов размещенные объекты демонтируются заявителем за счет собственных средств в срок не позднее 14 календарных дней с даты получения письма Комитета имущественных отношений администрации Пермского муниципального района о прекращении действия решения о размещении объектов.

Председатель комитета  
имущественных отношений  
администрации Пермского  
муниципального района

(подпись, печать)

Г.В. Мюресов



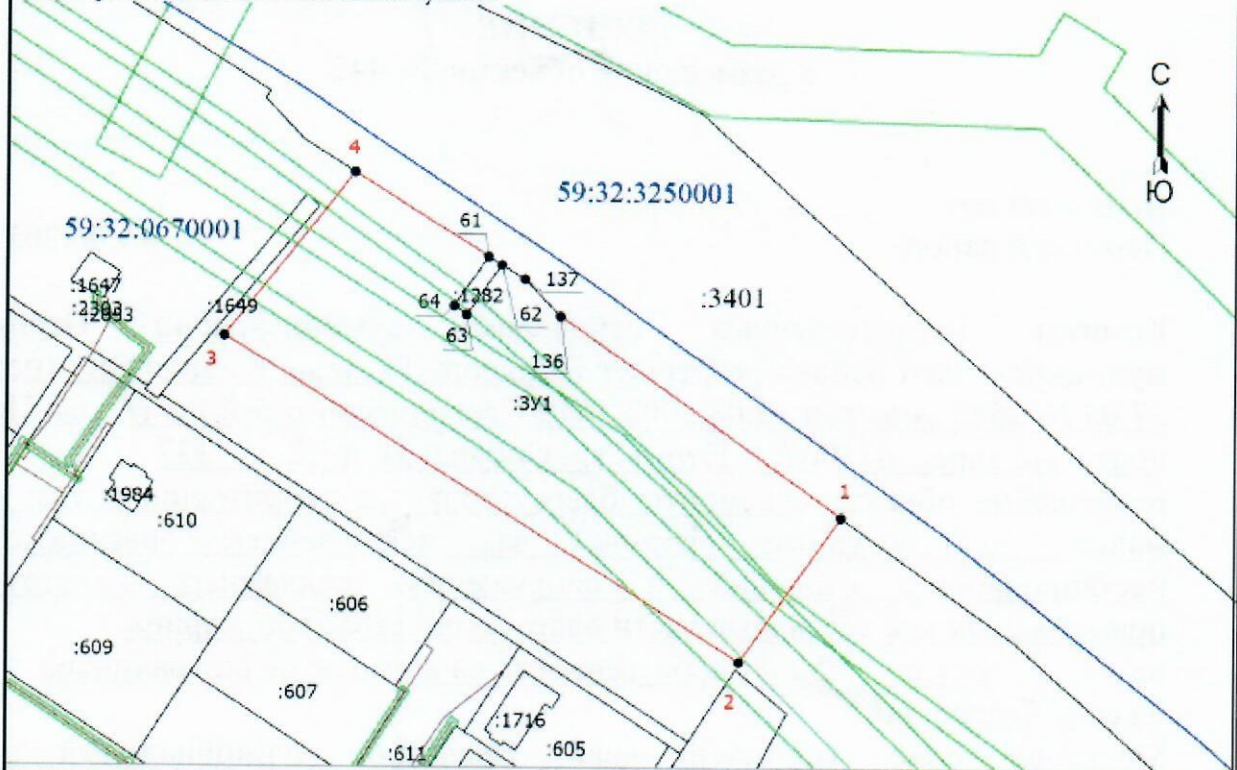
### Схема предполагаемых к использованию земель или части земельного участка

Объект: Элементы благоустройства территории, в том числе малые архитектурные формы, за исключением некапитальных нестационарных строений и сооружений, рекламных конструкций, применяемых как составные части благоустройства территории

Местоположение: Пермский край, Пермский муниципальный район, с.п. Култаевское, северо-восточнее п.Протасы

Площадь земель или части земельного участка 10015 кв. м

Категория земель: земли населенных пунктов



Масштаб 1:2000

#### Условные обозначения

- Существующая часть границы, имеющиеся в ЕГРН сведения о которой достаточны для определения ее местоположения
- вновь образованная часть границы, сведения о которой достаточны для определения ее местоположения
- Характерная точка границы, сведения о которой позволяют однозначно определить ее положение на местности
- 61** - Обозначение характерной точки, местоположение которой не изменилось или было уточнено
- 1** - Обозначение новой характерной точки
- :ЗУ1** - образуемый земельный участок
- Граница зоны с особыми условиями
- Граница кадастрового квартала
- 59:32:0670001** - Номер кадастрового квартала

#### Описание границ смежных землепользователей:

от точки 1 до точки 4 - неразграниченные земли, муниципальная собственность;

от точки 4 до точки 61, от точки 62 до точки 1 - земельный участок с КН

59:32:3250001:3401, Пермский край, Пермский район;

от точки 61 до точки 62 - земельный участок с КН 59:32:0670001:1282, Пермский

край, Пермский район, Култаевское с/п, северо-восточнее п.Протасы

(Собственность публично-правовых образований).

#### Система координат: МСК - 59

#### № точки

границы	X	Y
1	503262.69	2208591.98
2	503220.41	2208562.26
3	503315.13	2208411.34
4	503363.27	2208449.36
61	503338.89	2208488.56
64	503324.38	2208478.44
63	503321.80	2208482.14
62	503336.50	2208492.39
137	503332.30	2208499.16
136	503321.39	2208509.59
1	503262.69	2208591.98

Заявитель:

(подпись, расшифровка подписи)